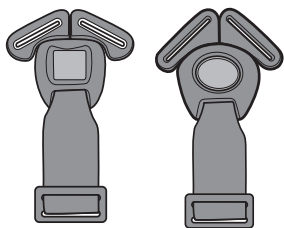




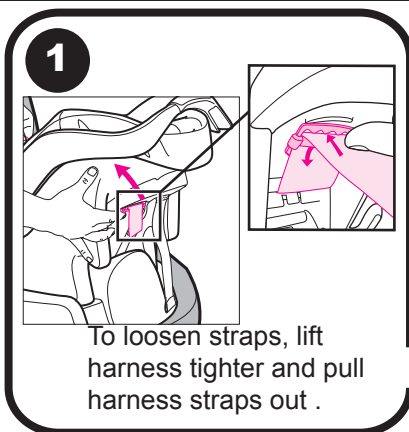
SnugRide® Classic Connect™ 30 Rear Adjust Buckle Replacement Guide

©2014 Graco PD265297D 6/14

To Remove Existing Harness Tongues and Buckle and Attach Replacement Buckle

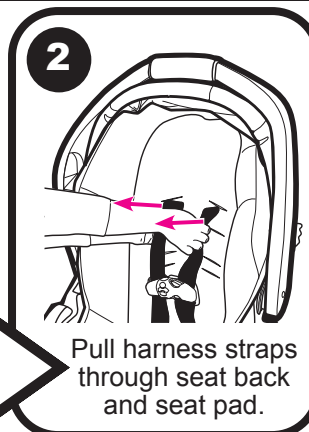


You will receive ONE of these Graco approved replacement buckles. Follow instructions for proper installation.



1

To loosen straps, lift harness tighter and pull harness straps out.



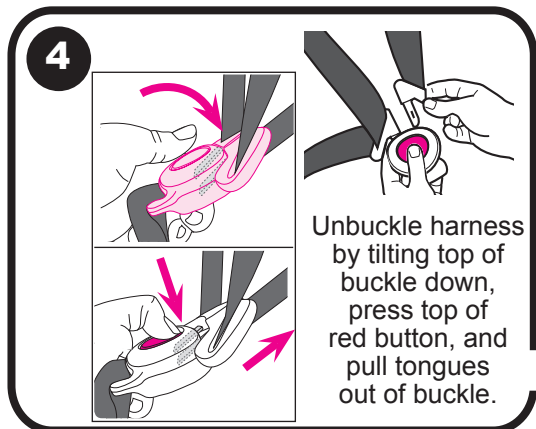
2

Pull harness straps through seat back and seat pad.



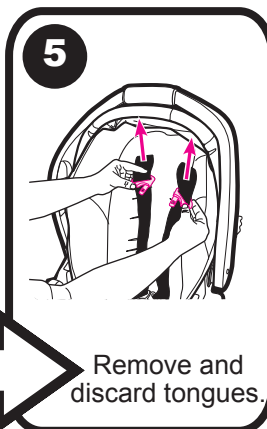
3

Remove chest clip. **DO NOT DISCARD** the chest clip.



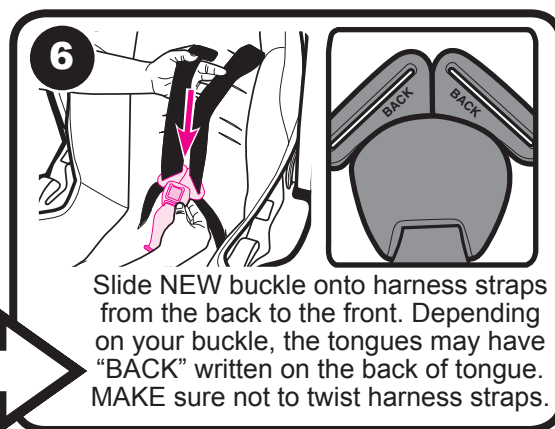
4

Unbuckle harness by tilting top of buckle down, press top of red button, and pull tongues out of buckle.



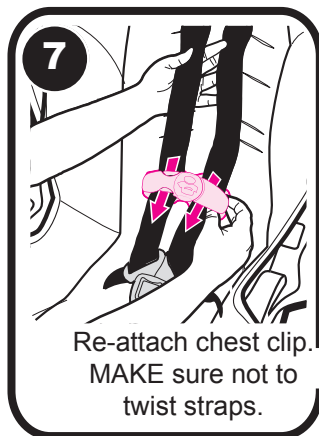
5

Remove and discard tongues.



6

Slide **NEW** buckle onto harness straps from the back to the front. Depending on your buckle, the tongues may have "BACK" written on the back of tongue. **MAKE** sure not to twist harness straps.



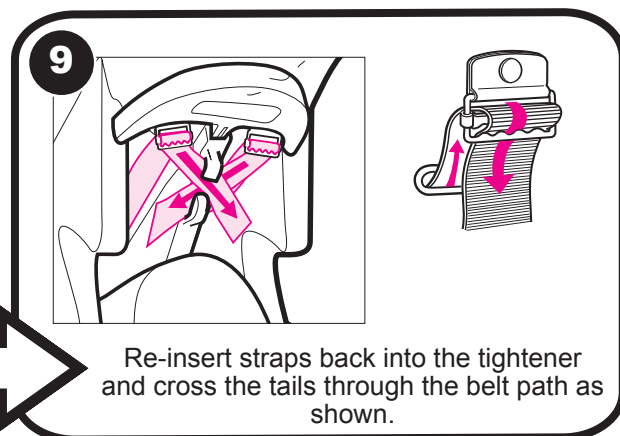
7

Re-attach chest clip. **MAKE** sure not to twist straps.



8

Re-insert straps through slots in seat pad and seat back. See carseat owner's manual for proper height setting for your child.

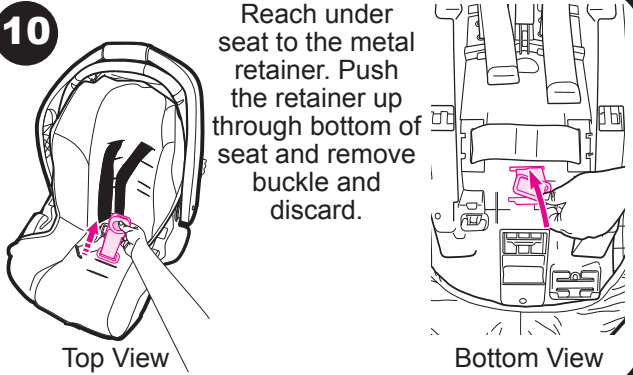


9

Re-insert straps back into the tightener and cross the tails through the belt path as shown.

Turn page over to finish the rest of the assembly Steps 10 to 15 for the buckle replacement.

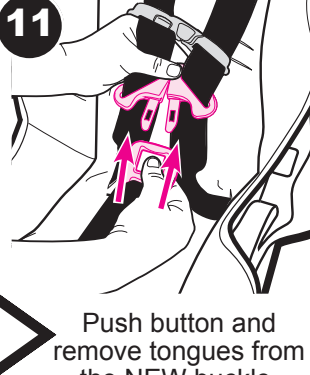
10 Reach under seat to the metal retainer. Push the retainer up through bottom of seat and remove buckle and discard.



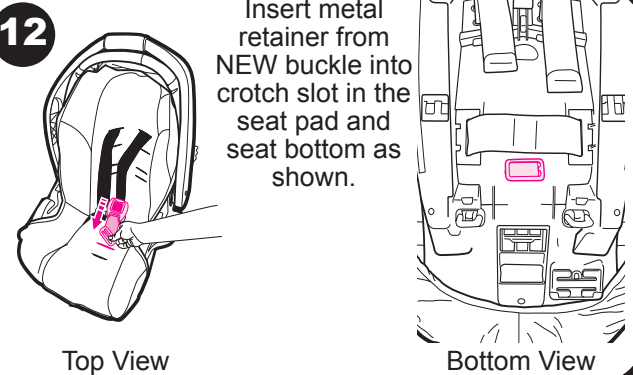
Top View

Bottom View

11 Push button and remove tongues from the NEW buckle.



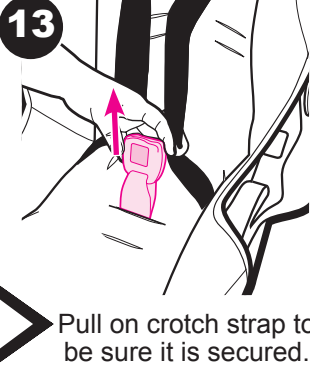
12 Insert metal retainer from NEW buckle into crotch slot in the seat pad and seat bottom as shown.



Top View

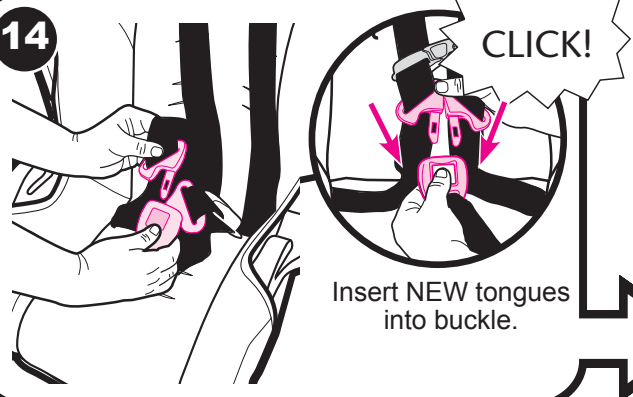
Bottom View

13 Pull on crotch strap to be sure it is secured.



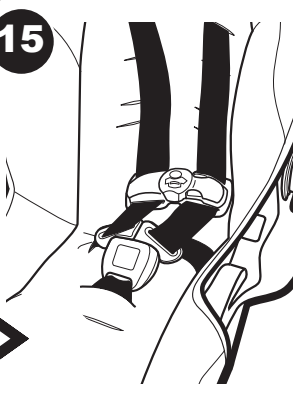
14 Insert NEW tongues into buckle.

CLICK!



15 **FINAL CHECK :**

- Tug on the buckle to be sure it is properly secured in the bottom of the seat and does not come out.
- **MAKE SURE** the harness straps are not twisted.
- Make sure the chest clip is properly threaded as shown in Step 7.



Any questions please contact us at :

In USA: Graco Children's Products
 3 Glenlake Parkway
 Atlanta, GA 30328
 1-800-345-4109 • www.gracobaby

In Canada: Elfe Juvenile Products
 4500 Thimens BLVD
 Saint-Laurent, Quebec H4R 2P2
 1-800-667-8184 • www.gracobaby.ca

SnugRide® Classic Connect™ 30 réglage vers l'avant Guide de remplacement de la boucle **Comment retirer la boucle et les languettes existantes et installer la boucle de rechange**

Vous allez recevoir UNE de ces boucles de rechange Graco approuvées. Suivre les directives pour une installation adéquate.

1. Pour desserrer les courroies, soulever le dispositif de serrage et tirer sur les courroies du harnais.
 2. Tirer les courroies du harnais à travers le dossier et le coussin du siège.
 3. Retirer l'attache de poitrine. NE PAS JETER l'attache de poitrine.
 4. Détacher le harnais en inclinant le sommet de la boucle vers le bas, puis en appuyant sur le bouton rouge et en tirant les languettes de la boucle.
 5. Retirer et jeter les languettes.
 6. Enfiler la NOUVELLE boucle sur les courroies du harnais, de l'arrière vers l'avant. Selon le modèle de boucle, il est possible que le mot « BACK » (arrière) soit écrit derrière la boucle. S'ASSURER de ne pas tordre les courroies du harnais.
 7. Réinstaller l'attache de poitrine. S'ASSURER de ne pas tordre les courroies.
 8. Réinsérer les courroies à travers les fentes du coussin et du dossier. Consulter le mode d'emploi du siège de retenue pour choisir la hauteur qui convient à votre enfant.
 9. Réinsérer les courroies dans le dispositif de serrage et croiser les extrémités à travers le passage de la courroie, tel qu'illustré.
- Retourner la page pour terminer le changement de boucle en suivant les étapes 10 à 15.
10. Atteindre l'attache de métal sous le siège. Pousser l'attache vers le haut à travers le fond du siège puis retirer et jeter la boucle. Vue supérieure Vue inférieure
 11. Appuyer sur le bouton et retirer les languettes de la NOUVELLE boucle.
 12. Insérer l'attache de métal de la NOUVELLE boucle dans la fente de l'entrejambes du coussin et du fond du siège, tel qu'illustré. Vue supérieure Vue inférieure
 13. Tirer sur la courroie de l'entrejambes afin de s'assurer qu'elle est bien fixée.
 14. Insérer les NOUVELLES languettes dans la boucle. CLIC!
 15. VÉRIFICATION FINALE :

- Tirer sur la boucle pour s'assurer qu'elle est solidement fixée au fond du siège et qu'elle ne se détache pas.
- S'ASSURER que les courroies de harnais ne sont pas tordues.
- S'assurer que l'attache de poitrine est adéquatement enfilée de la manière illustrée à l'étape 7.

Pour toute question, prière de communiquer avec nous :

Elfe Juvenile Products, 4500 Thimens, Saint-Laurent, Quebec H4R 2P2

1-800-667-8184 www.elfe.net

SnugRide® Classic Connect™ 30 Ajuste posterior Guía de reemplazo de la hebilla

Para sacar las lengüetas existentes y la hebilla del arnés e instalar una hebilla de repuesto

Usted recibirá UNA de estas hebillas de reemplazo aprobadas por Graco. Siga las instrucciones para una instalación adecuada.

1. Para aflojar las correas, levante el tensionador del arnés y saque las correas del arnés.
 2. Pase las correas del arnés por el respaldo y la almohadilla del asiento.
 3. Saque la presilla para el pecho. NO DESECHE la presilla para el pecho.
 4. Destrabe el arnés inclinando la parte de arriba de la hebilla hacia abajo, oprimiendo el botón rojo y tirando las lengüetas para la hebilla.
 5. Saque y deseche las lengüetas.
 6. Deslice la NUEVA hebilla por las correas del arnés de atrás hacia adelante. Dependiendo de la hebilla, las lengüetas podrían tener "ATRÁS" escrita en la parte trasera. ASEGÚRESE de no doblar las correas del arnés.
 7. Vuelva a colocar la presilla del pecho. ASEGÚRESE de no doblar las correas.
 8. Vuelva a pasar las correas por las ranuras de la almohadilla y el respaldo del asiento. Consulte el manual del dueño del asiento de automóvil para determinar la altura correcta para su niño.
 9. Vuelva a poner las correas en el tensionador y cruza las puntas por la vía del cinturón como se indica.
- De vuelta la hoja para completar los pasos 10 a 15 restantes del ensamblaje para cambiar la hebilla.
10. Busque el retén de metal debajo del asiento. Pase el retén por el fondo del asiento y saque la hebilla y deséchela. Vista superior Vista inferior
 11. Empuje el botón y saque las lengüetas de la NUEVA hebilla.
 12. Inserte el retén de metal de la NUEVA hebilla en la ranura de la entrepierna de la almohadilla del asiento y el fondo del asiento como se indica. Vista superior Vista inferior
 13. Tire de la correa de la entrepierna para asegurarse que esté asegurada.
 14. Inserte las NUEVAS lengüetas en la hebilla. ¡CLIC!
 15. VERIFICACIÓN FINAL:

- Tire de la hebilla para estar seguro de que está debidamente sujeta al fondo del asiento y no se sale.
- ASEGÚRESE de que las correas del arnés no estén dobladas.
- Asegúrese de que la presilla del pecho esté debidamente colocada como se indica en el paso 7.

Cualquier pregunta por favor contáctenos en:

Graco Children's Products, 3 Glenlake Parkway Atlanta, GA 30328

1-800-345-4109 www.gracobaby.com